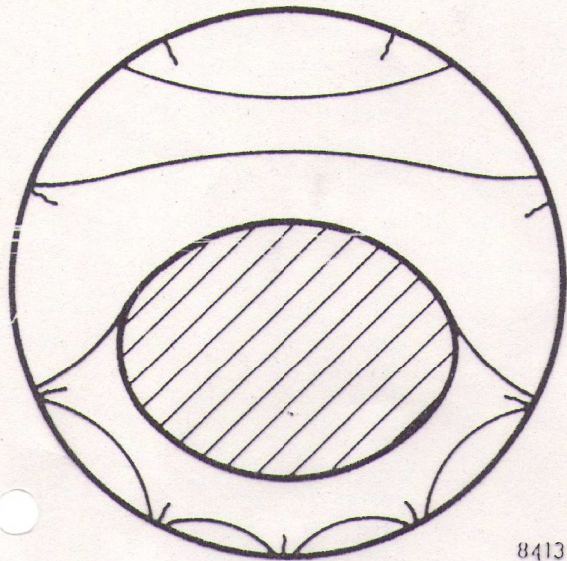
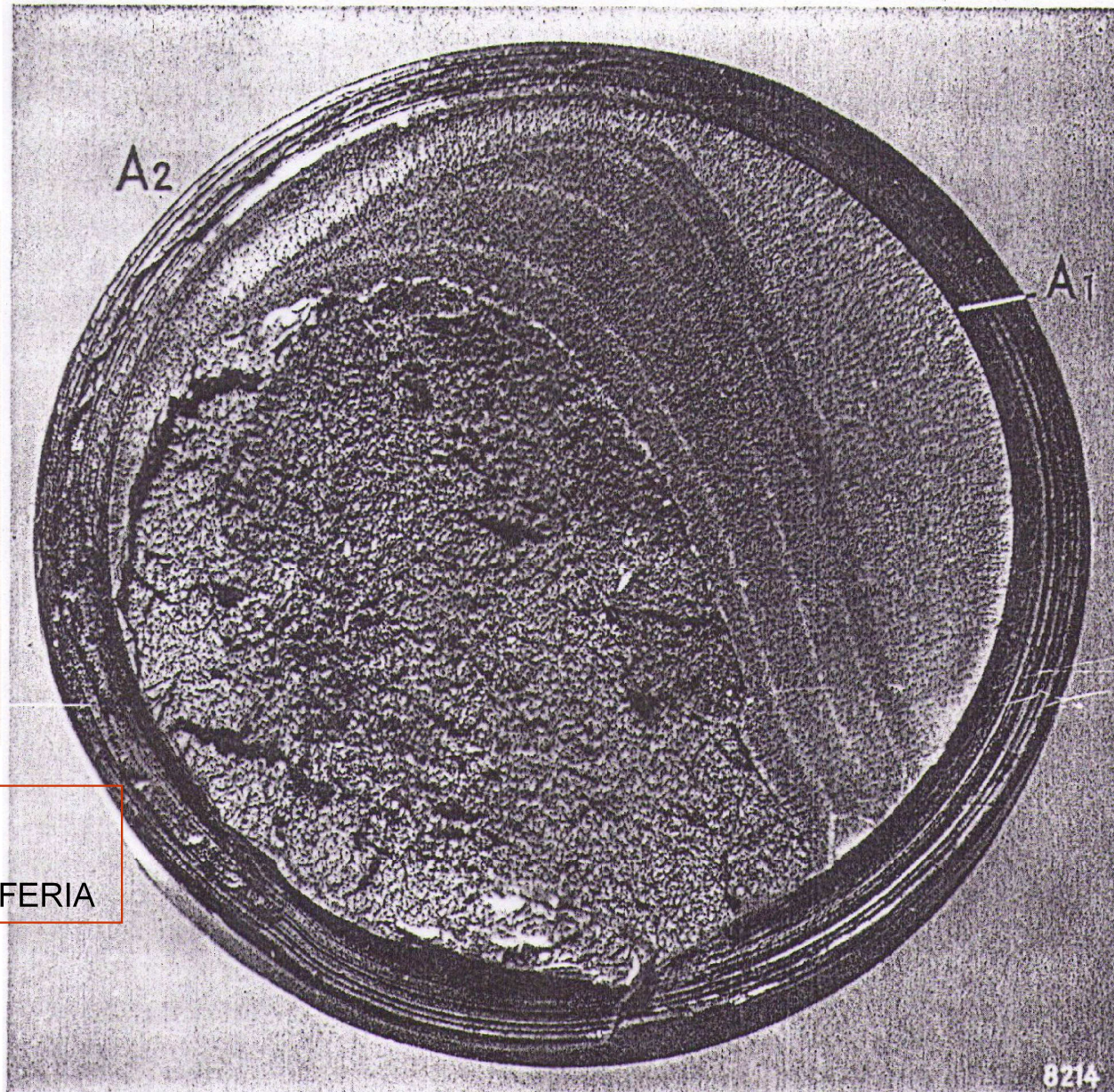
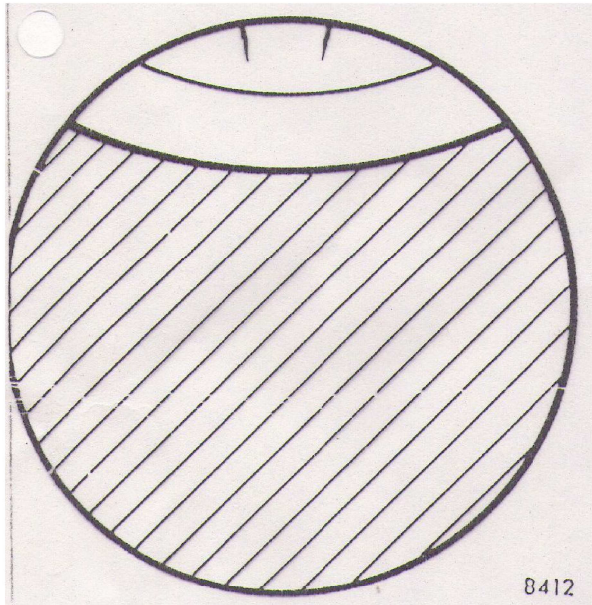


## FALLA POR FLEXIÓN ROTATIVA



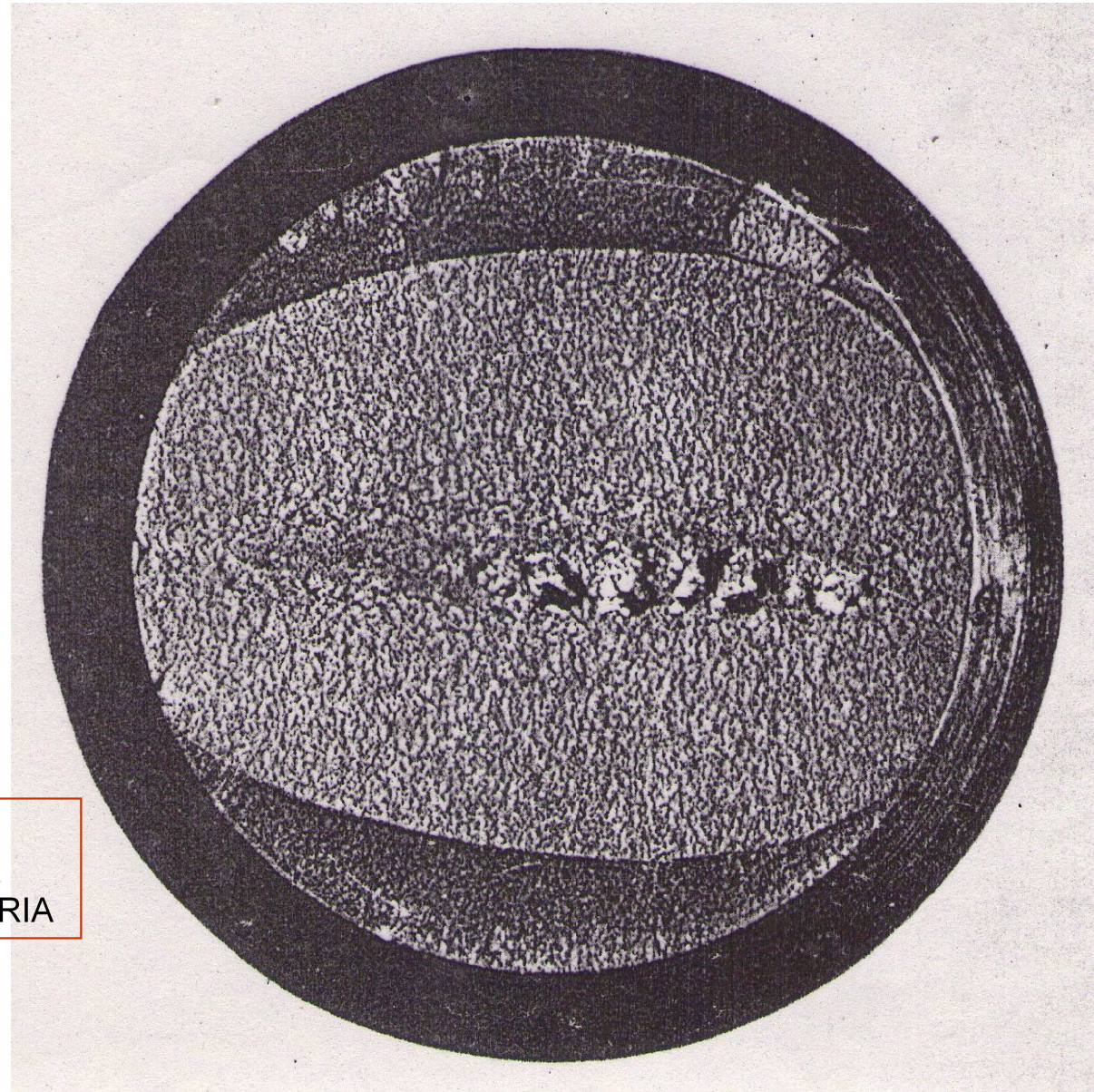
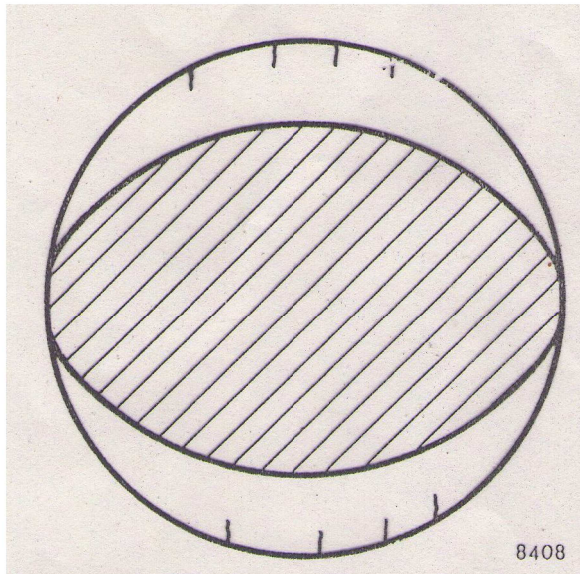
- ALTA TENSIÓN NOMINAL
- MENOR: EFECTO DE ENTALLA ALREDEDOR DE TODA LA PERIFERIA

## FALLA POR FLEXIÓN ROTATIVA



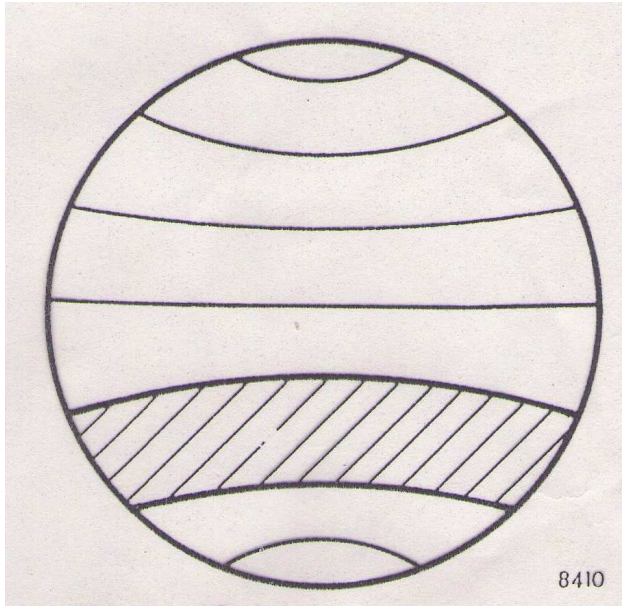
- ALTA TENSIÓN NOMINAL
- EJE SIN CONCENTRADORES.  
MUY LIMITADO EFECTO DE ENTALLA

## FALLA POR FLEXIÓN ALTERNATIVA



- ALTA TENSIÓN NOMINAL
- PRINCIPAL : EFECTO DE ENTALLA ALREDEDOR DE TODA LA PERIFERIA

## FALLA POR FLEXIÓN ALTERNATIVA



- BAJA TENSIÓN NOMINAL
- MUY LIMITADO EFECTO DE ENTALLA

