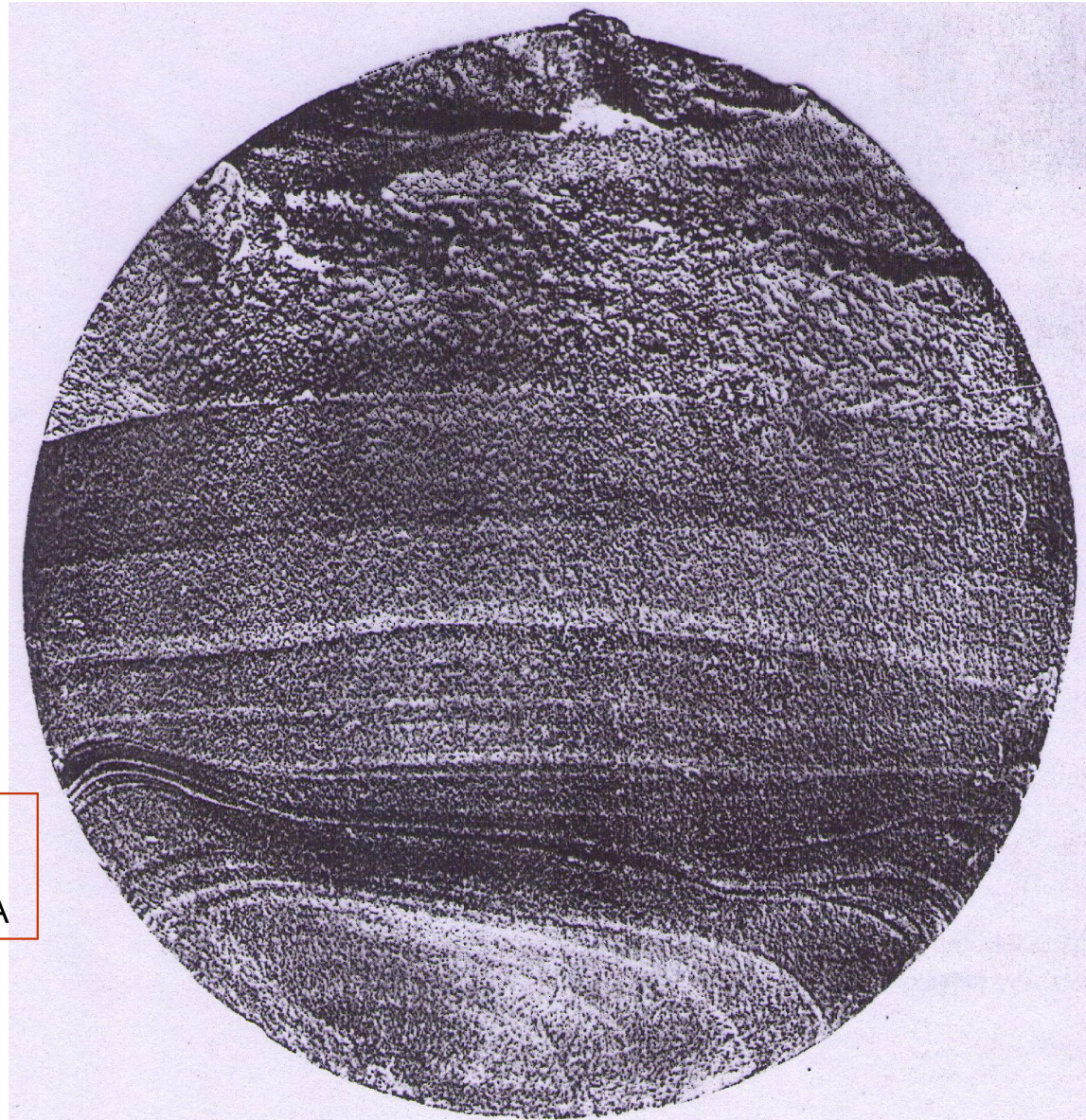
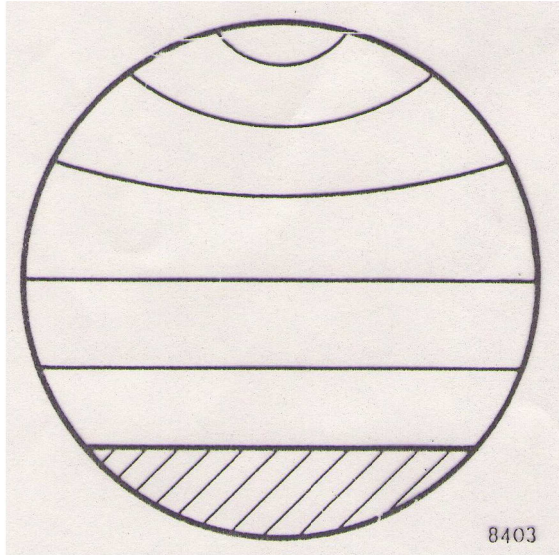
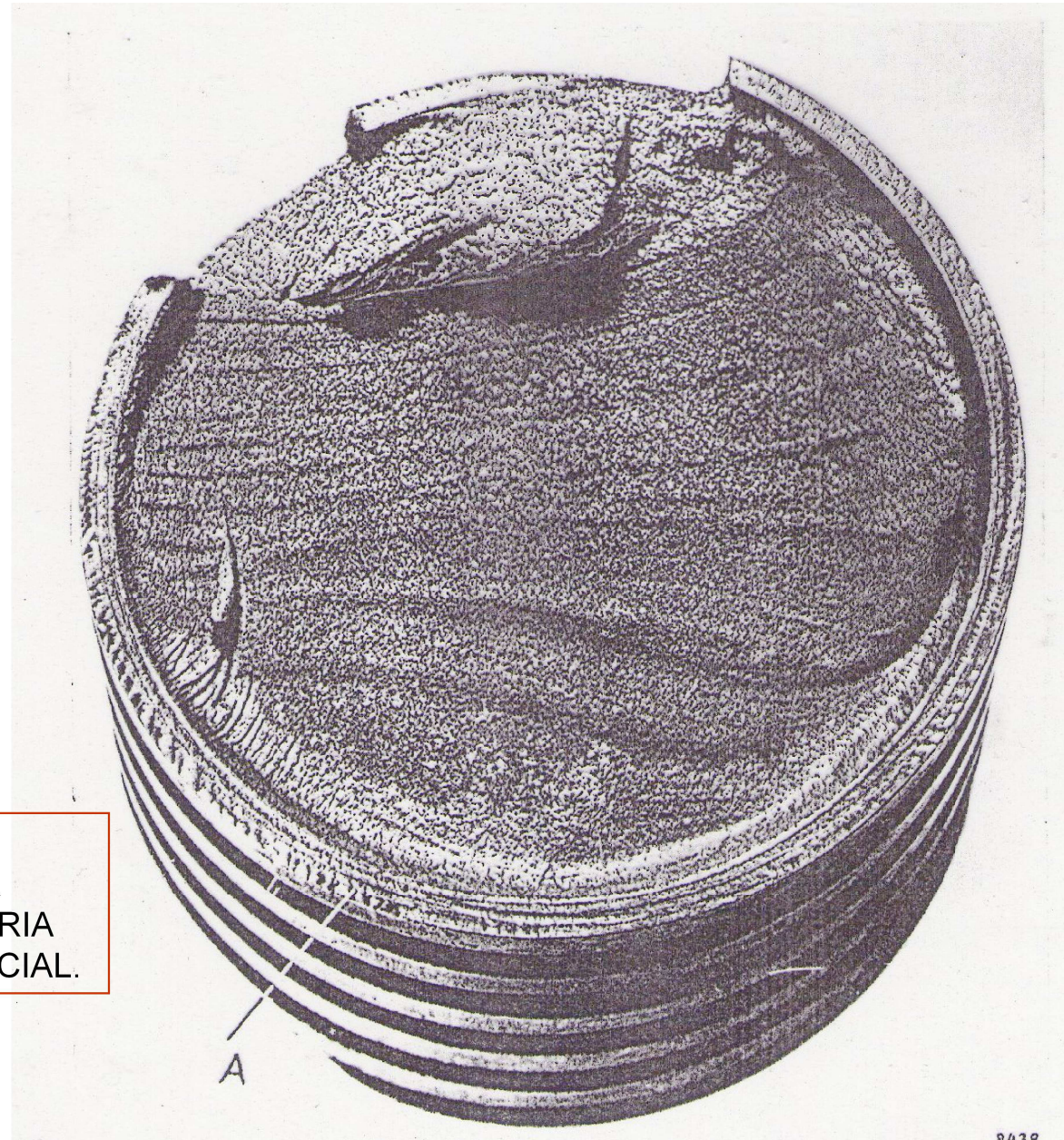
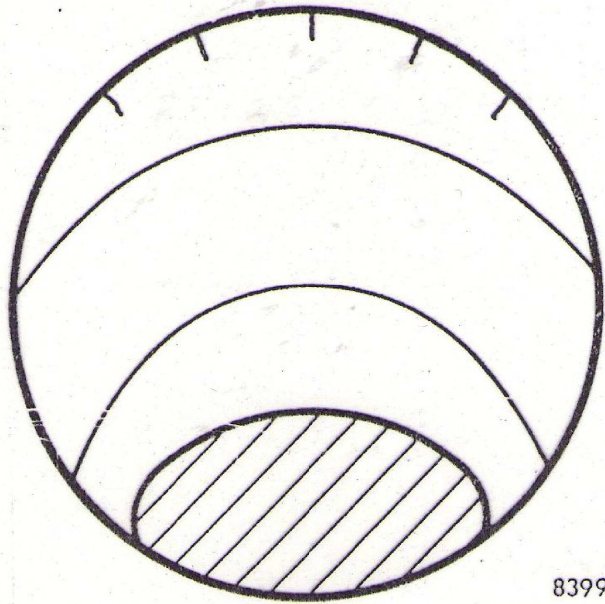


FALLA POR FLEXIÓN PULSATORIA



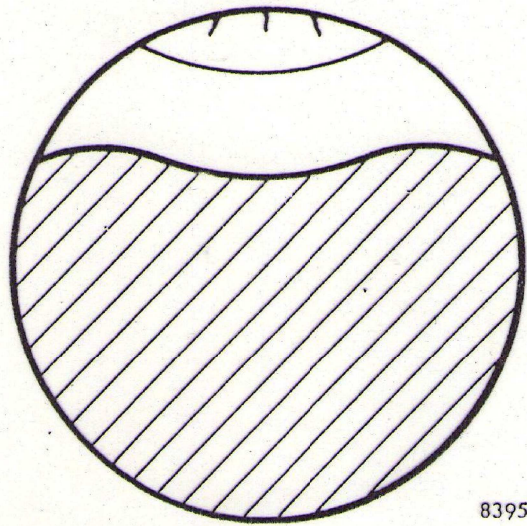
- BAJA TENSIÓN NOMINAL
- EJE SIN CONCENTRADORES.
MUY LIMITADO EFECTO DE ENTALLA

FALLA POR FATIGA A CARGA AXIAL



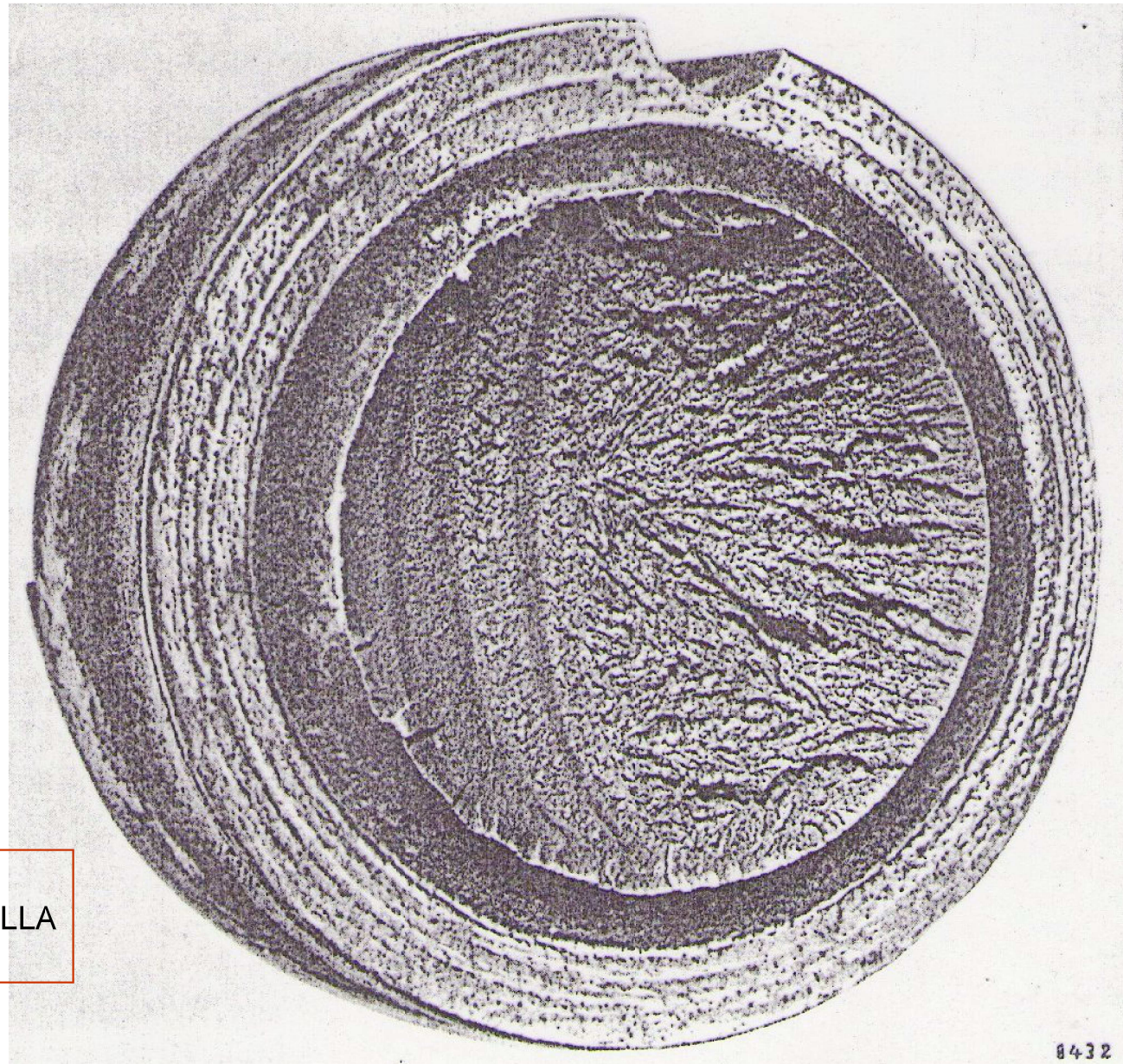
- BAJA TENSIÓN NOMINAL
- PRINCIPAL : EFECTO DE ENTALLA ALREDEDOR DE TODA LA PERIFERIA SEVERA ENTALLA CIRCUNFERENCIAL.

FALLA POR FATIGA A CARGA AXIAL



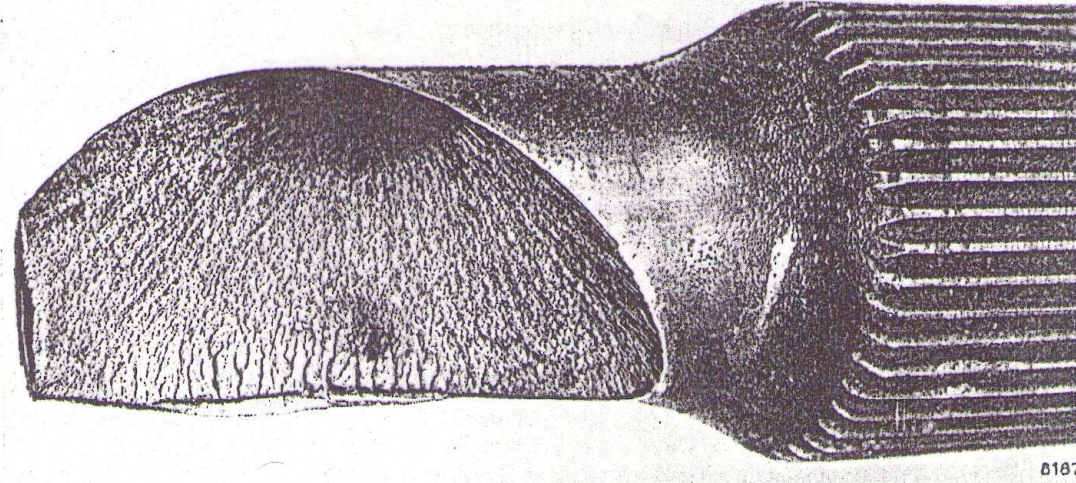
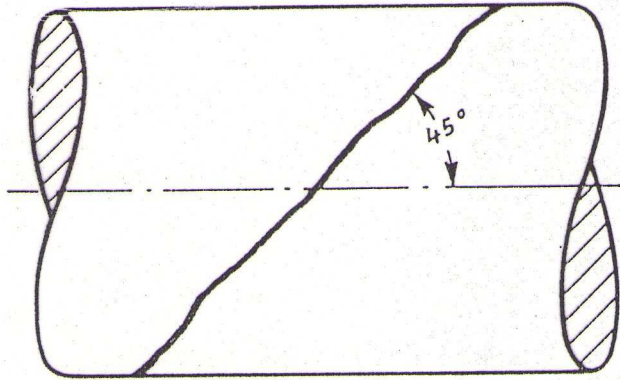
8395

- ALTA TENSIÓN NOMINAL
- LIMITADO EFECTO DE ENTALLA (RADIO DE ACUERDO)



8432

FALLA POR FATIGA POR TORSIÓN

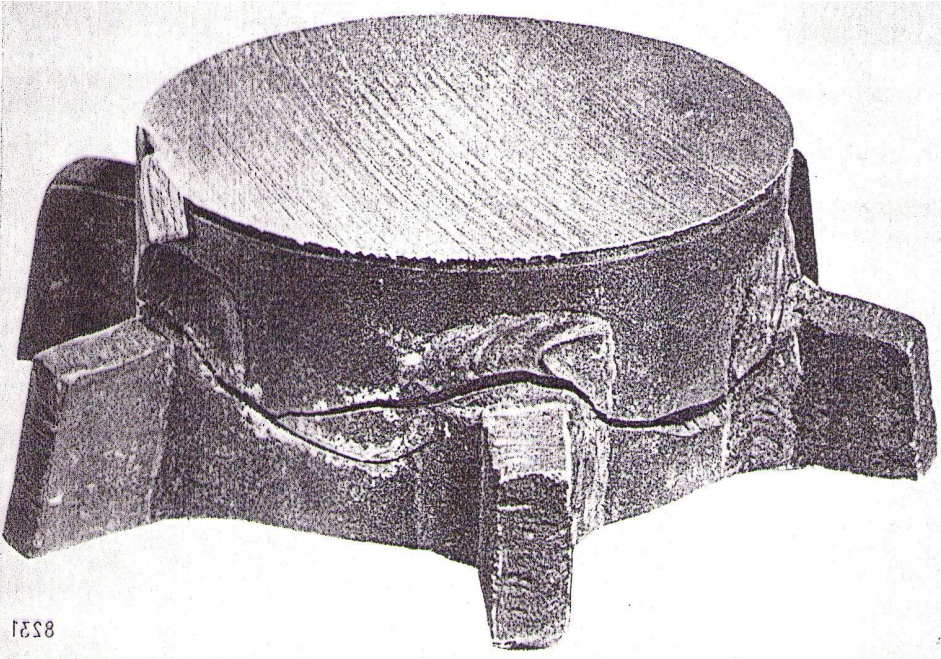


8187



■ CEBO DE FISURACIÓN PROGRESIVA
CORROSIÓN BAJO TENSIONES-RO-
TURA DEL FUELLE PORTA GRASA

FALLA POR FATIGA CONSECUENCIA DE UNA REPARACIÓN



**LA REPARACIÓN NO HA RESPETADO
LAS CONDICIONES ORIGINALES DE DISEÑO**

